

HMI SOLUTIONS
Hauptkatalog



ROSE

A Phoenix Mecano Company

Ihr Partner für Automatisierungslösungen



Our product is your solution

ROSE Systemtechnik GmbH Standort Porta Westfalica

Im Verbund der Phoenix Mecano AG entwickeln und produzieren wir hochqualitative Industriegehäuse und Systemlösungen für die Bereiche Maschinen- und Anlagenbau, Automotive, Verkehrstechnik, Automatisierungstechnik, explosionsgefährdete Bereiche, MSR- Technik sowie die Nahrungs- und Genussmittelindustrie.

Basis unseres Geschäftserfolges bildet neben dem breiten Produktprogramm, einer hohen Qualität und permanenter Innovation der ausgeprägte Servicegrad. Sie entscheiden den Lieferzustand – das unbearbeitete Gehäuse, eine Teilkonfektionierung oder eine fertig konfektionierte und geprüfte kundenspezifische Systemlösung.



ROSE Systemtechnik GmbH Standort Hohenlockstedt

Am Standort Hohenlockstedt fertigen wir Automatisierungslösungen für alle Bereiche der Maschinen- und Prozessautomatisierung. Unser Produktportfolio bietet Ihnen nicht nur robuste und zuverlässige Panel-PCs, Industrie PCs und Industriemonitore, sondern auch umfangreiche Lösungen für die Antriebs-, Steuerungs- und Sicherheitstechnik bis hin zur Visualisierung und Prozesssteuerung.

Mit der Produktlinie HMI Solutions bieten wir Ihnen neue Möglichkeiten in der Gestaltung der Schnittstelle Mensch-Maschine. Vom Tragarm über das Gehäusesystem bis hin zum hochperformanten IPC bieten wir Ihnen alles aus einer Hand und alles made in Germany!

Freuen Sie sich mit uns auf HMI Solutions und erleben Sie ROSE neu!

HMI SOLUTIONS



Our product is your solution

Inhalt

HMI SOLUTIONS	S-Line – Industrie Panel-PCs / Monitore	6
	CS-Line – Edelstahl Panel-PCs / Monitore	10
	Eco-Line	14
	Frontmontage Panel-PCs / Monitore	16
	Modulare PC-Systeme	22
	Modulare Industrie PCs / Tablets	24
	Industrie PCs und Embedded PC-Systeme	26
	Komplettsystem	28
	Individuallösungen	30
	Schnellwechsellösung „QuickLock“	34
HMI SOLUTIONS	Steuergehäuse	36
	Geräteträgersysteme	40
	Zubehör	46
	Branchenlösungen	48
	Displaytechnik	50
	Kontakt	51







Our product is your solution

Komplettlösungen - alles aus einer Hand und „Made in Germany“

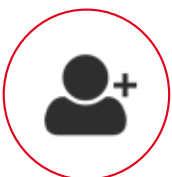
Das ROSE Systemtechnik HMI-Produktportfolio bietet Ihnen nicht nur individuelle Gehäuselösungen, sondern auch robuste und zuverlässige Panel-PCs, Industrie PCs und Industriemonitore sowie umfangreiche Lösungen für die Antriebs-, Steuerungs- und Sicherheitstechnik bis hin zur Visualisierung und Prozesssteuerung. In Hohenlockstedt hat ROSE Systemtechnik den Schritt zum Systemlieferanten konsequent vorangetrieben. Die Experten aus Hohenlockstedt bringen einen über 40-jährigen Erfahrungsschatz mit und sind Ihr Ansprechpartner im hohen Norden. Kundenspezifische Lösungen sind unser tägliches Geschäft. Wir von ROSE wissen, dass Anforderungen an Automatisierungslösungen nie die gleichen sind. Deshalb begleiten wir Sie von Anfang an und bieten Ihnen eine maßgeschneiderte Lösung für die Kundenanforderung. Auf dem gemeinsamen Weg zur Industrie 4.0 können Sie bedenkenlos unseren Experten vertrauen!

Unsere Industrie-PC-Systeme sind mit hochqualitativen und langzeitverfügbaren Komponenten ausgestattet. Eine strenge Qualitätskontrolle einschließlich protokolliertem Burn-In-Belastungstest und lückenlos dokumentiertem Qualitätsmanagement gehören bei uns zum Standard – bei jedem einzelnen Panel-PC und Industriemonitor.



Service

- Planung und Begleitung Ihres maßgeschneiderten Lösungskonzepts von Anfang an
- Softwareintegration
- Upgrade der Hardware bei Bedarf
- 24 h „Burn-In“-Dauerbelastungstest
- Durchführung oder Begleitung Ihrer Geräte-Zertifizierung
- Alles aus einer Hand und made in Germany



Support

- Direkter Kontakt mit einem Service-Techniker
- Schnelle, unkomplizierte Unterstützung bei technischen Problemen
- Professioneller Hardware-Support
- Reibungslose, unbürokratische Reparaturabwicklung
- Kundenindividueller After-Sales-Service







Our product is your solution

S-Line (4. Generation) – Industrie Panel-PCs / Monitore

Panel-PCs in Perfektion – unser Beitrag zu Industrie 4.0

Unsere Produktpalette beinhaltet eine Vielzahl von Industrie-Panel-PCs, die passgenau auf kundenspezifische Anforderungen zugeschnitten sind. Ein Beispiel ist die Industrie-Panel-PC Serie „S-Line“, die modular angelegt ist und einfallsreiche Technik mit schickem Design verbindet.

Die Geräte im robusten Aluminiumgehäuse sind frontseitig IP65 geschützt, besitzen eine absatzfreie, leicht zu reinigende Ganzglasoberfläche und sind für die Nutzung direkt im Feld ausgelegt. Aufgrund der hohen Flexibilität lassen sich die Industrie Panel-PCs der „S-Line“ Serie für die Bedienung, Programmierung, Visualisierung, Langzeit-Archivierung und Simulation von Prozessen in allen Bereichen der Automatisierung einsetzen und darüber hinaus mit herkömmlichen industriellen Steuerungen oder SPS kombinieren.

Egal ob Panel-PC oder Industriemonitor – unsere „S-Line“ steht Ihnen als Touch, Multitouch und/oder Tastengerät in verschiedenen Displaygrößen zur Verfügung. Alle Ausführungen, von der Einzel- bis zur Serienfertigung, erlauben den Einsatz in besonders rauen Umgebungen.







Our product is your solution

S-Line – Industrie Panel-PCs / Monitore



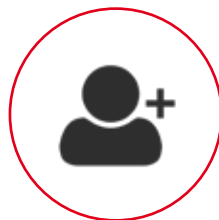
Technische Daten

- Langzeitverfügbare Komponenten
- Passiv gekühltes Design
- Servicefreundlicher Aufbau
- CPU bis Intel Core i-Serie
- 230V AC / 24V DC Betriebsspannung
- Ab 20 Watt Leistungsaufnahme
- Diverse Betriebssysteme



Display

- 15", 15,6", 18,5", 19", 21,5", 24", 42"
(Sondergrößen auf Anfrage)
- Industrietauglicher PCAP Touch
- Multitouchglas – entspiegelt und gehärtet
- Handschuhbedienbar, Störausblendung
- Reinigung während des Betriebes möglich
- LED-Backlight
- Hohe Transmission
- Große Blickwinkel (horizontal/vertikal)



Optionen

- RFID-Lesegerät
- 2D-Scanner
- Euchner-Lesegerät
- Bluetooth / WLAN
- Konventionelle Tasten, Not-Halt
- Bussysteme (Profinet, Arcnet, IO-Link, etc.)





Applikationsbeispiel





Our product is your solution

CS-Line – Edelstahl Panel-PCs / Monitore

Edelstahl Panel PC mit Schutzart IP69 – optimale Voraussetzung für verschiedenste Einsatzbereiche

Beim Edelstahl-Panel-PC ergänzen sich robuste Bauweise und elegantes Äußeres ebenfalls in idealer Weise. Dank der Schutzart IP69 sind sie vollkommen staubdicht und überstehen auch eine Hochdruck-Dampfstrahlreinigung – sogar während des Betriebes. Unsere Geräte sind daher für Chemie-, Pharma-, Hygiene- und Lebensmittelbereiche bestens geeignet.

Unsere Edelstahl Panel-PCs / Monitore erfüllen höchste Ansprüche in Sachen Schutz und Funktionalität. Im Vergleich zu lackierten oder pulverbeschichteten Materialien besitzt Edelstahl eine bessere Korrosionsbeständigkeit und hat hervorragende hygienische Eigenschaften.

Die komplett geschlossenen Gehäuse sind vor Verunreinigungen sicher geschützt und die Reinigung ist völlig problemlos, denn die Panel-PCs halten Wasser, Desinfektionsmitteln, ja sogar Säuren und Laugen stand. Mit einer VESA-Befestigung oder einem Edelstahlflansch lässt sich das Gerät an allen gängigen Tragarmsystemen, Ständern oder anderen Elementen schnell und sicher anbringen.







Our product is your solution

CS-Line – Edelstahl Panel-PCs / Monitore



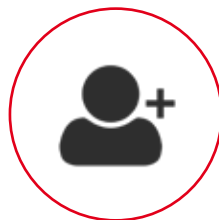
Technische Daten

- Langzeitverfügbare Komponenten
- Passiv gekühltes Design
- Servicefreundlicher Aufbau
- CPU bis Intel Core i-Serie
- 230V AC / 24V DC Betriebsspannung
- Ab 20 Watt Leistungsaufnahme
- Diverse Betriebssysteme
- Hygienegerechte Abdichtungen
- Keine Kondensatbildung durch spezielle Membrane



Display

- 15", 15,6", 18,5", 19", 21,5", 24", 42"
(Sondergrößen auf Anfrage)
- Industrietauglicher PCAP Touch
- Multitouchglas – entspiegelt und gehärtet
- Handschuhbedienbar, Störausblendung
- Reinigung während des Betriebes möglich
- LED-Backlight
- Hohe Transmission
- Große Blickwinkel (horizontal/vertikal)



Optionen

- RFID-Lesegerät
- Bluetooth / WLAN
- Konventionelle Tasten, Not-Halt
- Bussysteme (Profinet, Arcnet, IO-Link, etc.)
- Gehäuse in V4A-Edelstahl
- Acryl-Folienbeschichtung







Our product is your solution

Eco-Line

Neues Design und innovative Technik

Unsere neue „Eco-Line“ ist ein lüfterloser und energiesparender Multitouch Panel-PC. Bei der Entwicklung stand unter anderem die niedrige Verlustleistung im Vordergrund, erreicht wird diese durch den Intel Celeron N4200 mit gerade einmal 6W Leistungsaufnahme und der sparsamen LED Hintergrundbeleuchtung. Schlankes pulverbeschichtetes Aluminiumgehäuse mit frontbündig eingelegter Multitouch-Glasfront. Der Anschlussbereich wird rückseitig herausgeführt.



Technische Daten

- Glasfront mit schwarzem Dekor
- Schutzklasse frontseitig IP65
- 33 mm tiefes Gehäuse
- Schnittstellen, rückseitig: 1 x RS-232 COM1; 2 x USB; 1 x LAN 24V DC; Anschluss über Schraubklemme
- Rückseitige VESA75 Adaption
- Intel Celeron N4200 (4x 1,1 – 2,5GHz; 2MB L2 Cache; 6W Leistungsaufnahme; leistungsstärkere Prozessoren auf Anfrage)
- Arbeitsspeicher: 8GB DDR3L
- Massenspeicher: M.2 SSD 64GB – 480GB



Display

- 15,6“
- Industrietauglicher PCAP Touch
- Multitouchglas – entspiegelt und gehärtet
- Handschuhbedienbar, Störausblendung
- Reinigung während des Betriebes möglich
- LED-Backlight
- Hohe Transmission
- Große Blickwinkel (horizontal/vertikal)



Applikationsbeispiele





Our product is your solution

Frontmontage Panel-PCs / Monitore

Für den Einbau in Schaltschränke, Steuerpulte oder Schalttafeln

Robust, zuverlässig und langlebig – so präsentieren sich unsere Industrie Panel-PCs und Monitore für den Einbau in Schalttafeln, Steuerpulten, Schaltschränken und in der Gebäudeautomatisierung. Unsere Einbaugeräte sind so konzipiert, dass sie problemlos und schnell in Schaltschränke oder Fronten eingebaut werden können. Selbstverständlich werden nur Komponenten höchster Effizienz integriert. Zusätzlich sorgt ein intelligentes Wärmemanagement bei kleineren Schaltschränken für einen ausgeglichenen Temperaturhaushalt. All unsere Frontmontage Panel-PCs und Monitore sind dem Design unserer „S-Line“ und „CS-Line“ angepasst.

Keine Kompromisse dank Modularität

Unser Embedded-Produktportfolio bietet für jeden Anwender ein individuelles Lösungssystem, zugeschnitten auf Leistungsklasse, Komplexität der Steuerungsaufgabe und Budget. Egal ob 19“-Rackmontage, Frontmontage oder Embedded PC - je nach Anforderung können die Geräte mit bedarfsgerechter CPU, Systemschnittstellen, Netzteilvarianten und weiteren Optionen ausgestattet werden – von der Einzel- bis hin zur Serienfertigung.

Unsere Geräte sind mit einer industrietauglichen PCAP Touch-Oberfläche ausgestattet. Diese ermöglicht eine Reinigung während des Betriebes, sehr gute Handschuhbedienbarkeit und eine hohe Transmission mit sehr guter Lichtdurchlässigkeit.

Wir garantieren den problemlosen Einbau Ihres Panel-PCs

Der Einbau unserer Industrie Panel-PCs in Schalttafeln, Steuerpulte oder Schaltschränke ist denkbar einfach. Das Gerät wird von vorn in den dafür vorbereiteten Einbauausschnitt des Schaltschranks eingesetzt und anschließend die Klammern in den dafür vorgesehenen Aussparungen festgezogen. Die spitzen Enden der Bolzen, die sich fest mit der Einbauwand verbinden, gewährleisten einen sicheren Halt.







Our product is your solution

Frontmontage Panel-PCs / Monitore



Technische Daten

- Langzeitverfügbare Komponenten
- Aktiv oder passiv gekühlte PC-Integration
- Servicefreundlicher Aufbau
- CPU bis Intel Core i-Serie
- 230V AC / 24V DC Betriebsspannung
- Ab 20 Watt Leistungsaufnahme
- Diverse Betriebssysteme



Display

- 15", 15,6", 18,5", 19", 21,5", 24" (Sondergrößen auf Anfrage)
- Industrietauglicher PCAP Touch
- Multitouchglas – entspiegelt und gehärtet
- Handschuhbedienbar, Störausblendung
- Reinigung während des Betriebes möglich
- LED-Backlight
- Hohe Transmission
- Große Blickwinkel (horizontal/vertikal)



Optionen

- RFID-Lesegerät
- Bluetooth / WLAN
- Konventionelle Tasten, Not-Halt
- Resistiver Touchscreen
- Bussysteme (Profinet, Arcnet, IO-Link, etc.)







Our product is your solution

Individuelle Frontmontage Panel-PCs / Monitore

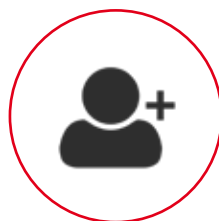
Einbau Panel-PCs - absolut kompatibel zu 5:4 und 4:3 Geräten namhafter Automatisierungshersteller

Unsere Panel-PCs für die Frontmontage sind mechanisch und anschlusstechnisch absolut kompatibel zu den 5:4 und 4:3 Geräten namhafter Automatisierungshersteller und können ohne mechanische und elektrische Anpassungen in vorhandene Einbuausschnitte/Öffnungen eingesetzt werden. Dank unserer Flexibilität sind wir in der Lage alle Modelle dieser Baureihen auf Ihren Bedarf anzupassen, egal welche Version von Ihnen benötigt wird: Singel- oder Multitouch Panel-PC, Rackmontage, Frontmontage, Embedded PC.



Technische Daten

- 15" und 19" TFT Display
- Auflösung: 15" 1024 x 768 Pixel
19" 1280 x 1024 Pixel
- Kapazitiver Multitouch
- CPU bis Intel Core i-Serie
- Frontseitige Schutzart IP65
- Frontseitiger USB-Anschluss
- Anschlüsse: DVI-D, VGA, USB, RS 232, weitere auf Anfrage
- Betriebsspannung 24V DC oder 100-245V AC
- Bis zu zwei PCI/PCIe Steckplätze



Optionen

- Neben den Standardschnittstellen ist die Integration weiterer Kommunikationsschnittstellen möglich
- Funktionstasten
- Profibus
- Profinet
- Windows 10







Our product is your solution

Modulare PC-Systeme

Industrie Panel im robusten Aluminiumgehäuse - mit modularen Systemkomponenten

Durch unser innovatives Konzept können bei diesem System - kundenseitig - die Systemkomponenten wie Display, Rechneinheit und Netzteil jederzeit einzeln ausgetauscht werden.

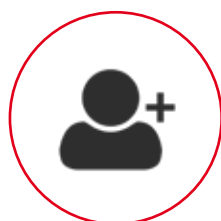
Zudem bietet dieses System individuelle Einbauten- und Konfigurationsmöglichkeiten - somit erhalten Sie ein Gerät, welches perfekt auf Ihren Bedarf zugeschnitten ist.

Das robuste Aluminiumgehäuse ist pulverbeschichtet und lässt sich durch eine kundenspezifische Schließung vor unerlaubten Zugriffen verriegeln.



Technische Daten

- 21,5" LED-TFT, Auflösung 1920 x 1080 Pixel
- Industrietauglicher PCAP-Multi-Touchscreen, Glasoberfläche
- Langzeitverfügbare PC-Komponenten
- CPU bis Intel Core i-Serie
- Massenspeicher: 2x SSD 2,5"
- Schnittstellen 2x GBit LAN, 1x RS422/485, 4x USB3.0, 1x HDMI
- 1x PCIe x1 Schnittstelle über Risercard frei
- ARaid-Controller inkl. Wechselrahmen
- Industrietaugliches 90-245V AC-Netzteil



Optionen

- RFID-Lesegerät
- Bluetooth
- Akustische Touch-Rückmeldung
- Unterbrechungsfreie Stromversorgung
- Rückseitige, teilbare Kabeldurchführung
- VESA 100 Adaption





Mobile Industrie PCs / Tablets

Robust, leistungsfähig und lüfterlos

Mobile Panel-PCs halten immer mehr Einzug in der Industrie und müssen dem teilweise sehr rauen Alltag standhalten. Wir bieten Ihnen für verschiedene Bereiche stets die geeignete Lösung an. Ausgereifte Technik bei minimalem Platzbedarf sowie einfache Bedienung und flexible Befestigungsmöglichkeiten zeichnen unsere Produkte aus. Unsere transflektiven Displays bieten auch bei direkter Sonneneinstrahlung hervorragende Bildqualität.

Unsere Industrie- und Tablet PCs sind der ideale Begleiter für den mobilen Einsatz. Sie sind für alle Bereiche der Industrie bestens geeignet und besonders für raue Einsatzbedingungen konzipiert. Für alle dargestellten Geräte gibt es auch umfangreiches Zubehör.

Kompatibilität und Verfügbarkeit bitte anfragen:

- Massenspeicher bis 2 TB SSD
- Arbeitsspeicher bis 16 GB
- Frontseitige Kamera
- Rückseitige Kamera
- 2D Barcodescanner (ausgenommen DT340)
- Long-Range BT
- 4G/LTE
- GPS (GNSS)
- NFC / RFID Reader (13,56 MHz), UHF-RFID, andere auf Anfrage



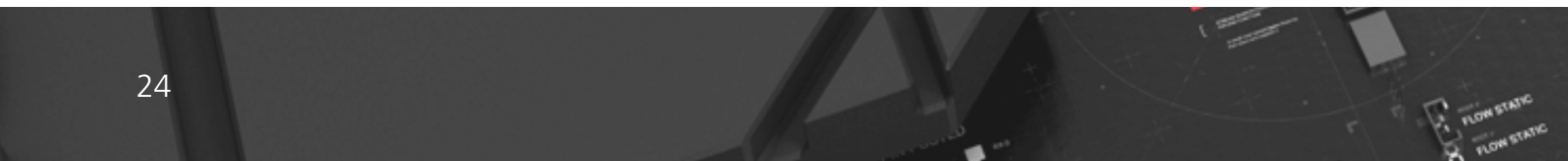
DT301 – rugged Tablet, 10,1“

- Robustes 10,1“ Tablet
- Auflösung 1920 x 1080
- Helligkeit: 1000 cd/m²
- IP65, MIL-STD-810G stoßgeprüft, MIL-STD-461F
- Intel® Celeron® Prozessor 3955U, Intel® Core™ i5/i7 der 8. Generation
- Wi-Fi (2,4 und 5 Ghz), DT301Y: BT 4.2 LE, andere Modelle: BT 4.0 LE
- Akkus im Betrieb wechselbar (Hot-Swap)
- Windows 10



DT311 - rugged Tablet, 11,6“

- Robustes 11,6“ Tablet
- Auflösung 1920 x 1080
- Helligkeit 1000 cd/m²
- IP65, MIL-STD-810G stoßgeprüft, MIL-STD-461F
- Intel® Core™ i5/i7 der 8. Generation
- Wi-Fi (2,4 und 5 Ghz), BT 4.2 LE
- Akkus im Betrieb wechselbar (Hot-Swap)
- Windows 10





DT313 - rugged Tablet 13.3"

- Robustes 13,3" Tablet
- Auflösung 1920 x 1080
- Helligkeit 1000 cd/m²
- IP65, MIL-STD-810G stoßgeprüft
- Intel® Core™ i5/i7 der 8. Generation
- Wi-Fi (2,4 und 5 Ghz), BT 4.2 LE
- Akkus im Betrieb wechselbar (Hot-Swap)
- Windows 10



DT340 - rugged Tablet 14"

- Robustes 14" Tablet
- Auflösung 1920 x 1080, 4K auf Anfrage
- Helligkeit 1000 cd/m²
- IP65, MIL-STD-810G stoßgeprüft
- Intel® Core™ i5/i7 der 8. Generation
- Wi-Fi (2,4 und 5 Ghz), BT 4.2 LE
- Akkus im Betrieb wechselbar (Hot-Swap)
- Windows 10
- Optional mit integrierter NVIDIA GeForce® GTX1050 Grafikkarte



Individuallösung - Industrie-Tablet & Docking Pult

- Bedienstation im schlanken Design
- Siemens KP32 Integration
- Tablet-Dockingstation inkl. mechanischer Verriegelung
- NFC integriert hinter dem Porsche Markenzeichen
- Tablet-PC 11,6" mit Markenzeichen
- Intel Core i7 8. Generation
- 16 GB RAM
- SSD 512GB
- IP65, MIL-STD-810G, MIL-STD-461F

Zubehör

Das umfangreiche Zubehör für die robusten Tablets runden das Angebot ab und vervollständigen den Einsatz im industriellen Feld- oder Outdoor-Einsatz.

- Tastatur
- Bedienstift
- Akkus
- Akkuladegerät für 1 oder bis zu 5 Akkus
- Tisch-Dockingstation
- Wand-/KFZ-Halterung
- KFZ-/LKW-Netzteil
- Tragetasche, Schulterriemen, Handschlaufe
- Displayschutzfolie





Industrie PCs und Embedded PC-Systeme

Embedded PC-Systeme für den industriellen Einsatz

Kompakte Maße und flexibler Einbau sind entscheidende Merkmale unserer Industrie Box-PCs, die auch als „Embedded PC“ bezeichnet werden. Dank der großen Auswahl verschiedener Komponenten ist unsere Auswahl auch hier äußerst variabel.

Sie alle lassen sich problemlos in vorhandene Systeme zur Steuerung, Signalverarbeitung in der Messtechnik oder Visualisierung einbetten. Jeder Embedded PC wird schon von uns auf seinen Einsatz in speziellen, industriellen Umgebungen ausgerichtet, um den jeweiligen Anforderungen des Kunden optimal gerecht zu werden.

All unsere Industrie Box-PC werden vor der Auslieferung einem 24-Stunden-Burn-In-Test unterzogen und halten auch den extremsten Belastungen stand.



19" Rack-Industrie PC

- Viele Konfigurationsmöglichkeiten
- Jedes ATX-Mainboard verbaubar
- 19" Rack-Montage
- Optional für Schienenführung



Werker-PC

- Viele Konfigurationsmöglichkeiten
- Passiv gekühltes Design
- Zwei schnellwechselbare 2,5" SSD Festplatten
- ARAID (intelligentes RAID-System) verfügbar





Desktop Industrie PC

- Frei konfigurierbar
- Kompakte Maße
- Optimale Rechnerperformance
- Jedes mITX-Board verbaubar



Industrie Box PC

- Frei konfigurierbar mit Intel® Core™ i7/i5/i3
- Kompakte Maße
- Optimale Rechnerperformance
- Passiv gekühltes Design



Hutschienen-Industrie PC

- Individuelle Lösungen
- Viele Konfigurationsmöglichkeiten
- Kompakte Maße
- Optional für horizontale oder vertikale Wandmontage



Box-PC

- Komplett passiv gekühlter Box – IPC
- Integration diverser Mainboards im 3,5"-Format (Intel Atom bis Intel Core i7 8th gen.)
- Optionale Integration eines DC/DC-Wandlers oder 230V AC Netzteils
- Opt. Schaltschrankmontage (Rückwand- oder Buchmontageposition) mit Montagewinkeln



Mini PC

- Hohe Leistung auf kleinstem Raum
- Passiv gekühltes Design
- Viele Konfigurationsmöglichkeiten

Zubehör

Verschiedene Montageplatten und Montagewinkel erhältlich







Our product is your solution

Komplettsystem

Der Trend zu individualisierten Produkten und immer kürzeren Fertigungszeiten treibt die Automatisierung vieler Branchen voran. ROSE Systemtechnik schafft mit seinen fertig konfektionierten Steuergehäusen schon seit langem die idealen Voraussetzungen dafür. Durch die Expansion am Standort Hohenlockstedt bietet ROSE seinen Kunden auch komplette HMI-Lösungen aus einer Hand.

Die IPC Produkte und das klassische Tragarm- und Steuergehäuseprogramm finden sich als neue Produktlinie „HMI Solutions“ bei ROSE wieder.

HMI Solutions fertigt Industrie Panel-PCs, Industrie Monitore und Embedded PCs für zahlreiche Branchen wie z. B. die Automobilindustrie, die Lebensmittelindustrie sowie die Logistik und die Gebäudeautomatisierung. ROSE HMI Solutions bietet ein breites Produktspektrum an, das von der Einzelanfertigung bis zur Großserie reicht. Entwicklung und Produktion finden auch hier im eigenen Haus statt, so dass immer eine einwandfreie Qualität gewährleistet ist.

Innovative Technik, edles Design: Die Industrie Panel PCs

Industrie Panel-PCs von HMI Solutions gibt es als Standard-Ausführung oder kundenspezifische Lösung, die exakt auf die jeweilige Anwendung abgestimmt wird. Beide Varianten verfügen über ein robustes Aluminiumgehäuse und sind als Touch-, Multitouch- oder Tastengerät mit verschiedenen Display-Größen erhältlich.

Geräteträger-Systeme: Ergonomisch und robust

In den vergangenen Jahren hat sich ROSE mehr und mehr vom reinen Komponenten-Hersteller zum Systemanbieter entwickelt. Einen Großteil seiner Gehäuse statet das Unternehmen inzwischen teilweise oder komplett mit kundenspezifischer Elektronik aus. Den System-Charakter unterstreicht auch das umfangreiche Programm an Geräteträger-Einheiten aus Aluminium, Stahl oder Edelstahl.

HMI-Systeme von ROSE – alles aus einer Hand

Die Kunden von ROSE profitieren durch die Expansion um den neuen Standort Hohenlockstedt von einem sehr großen Angebot an Panel-PCs, Industrie-Monitoren und Geräteträger-Systemen, das für jede Anwendung die passende Lösung bereithält. Der umfangreiche Bearbeitungsservice mit individuellen Bohrungen, Lackierungen und Konfektionierungen macht das Rundum-Sorglos-Paket perfekt.







Our product is your solution

Industrie PCs speziell nach Kundenwunsch

Aufgrund unserer modularen Bauweise können wir flexibel und kostengünstig Ihre Lösung umsetzen und beraten Sie dabei fachkompetent und ausführlich. So erhalten Sie Ihre maßgeschneiderte Lösung ohne Umwege - alles aus einer Hand und **„made in Germany“**.

Bei uns erhalten Sie stets qualitativ hochwertige Produkte: von der individuellen Einzelfertigung bis zur Großserie, vom Panel-PC bis zum Industrie Box PC.

Eine strenge Qualitätskontrolle, der protokollierte Burn-In-Belastungstest sowie das lückenlos dokumentierte Qualitätsmanagement gehören bei uns zum Standard.

Optionale Ausstattung und Zubehör für den Industriegebrauch

Das reichhaltige Zubehör unserer Panel-PCs ist speziell für die Bedürfnisse der Industrie entwickelt und bietet eine individuelle Konfiguration für alle Bereiche. So lassen sich die IPCs noch besser an den jeweiligen Aufgabenbereich anpassen.

Speziell entwickelte Tastaturen, die an oder in einem Panel-PC implementiert werden können, erleichtern nicht nur die Dateneingabe sondern erlauben dem Nutzer auch ergonomisches Arbeiten am Bildschirmarbeitsplatz.

Als Zubehör bieten wir Ihnen aber auch beispielsweise diverse Kabel, Stecker, Netzteile oder Adapter.

Von der Planung und Beratung bis zur betriebsbereiten Auslieferung - wir sind Ihr zuverlässiger Partner auf Ihrem Weg zu Industrie 4.0.

- Fachlich kompetente Beratung und Begleitung – von Beginn an bis zur Montage
- Sofortige Bedarfs- und Lösungsanalyse vor Ort
- Kompetenz aus langjähriger Erfahrung heraus
- Gemeinsames Erarbeiten von Lösungen
- Eigene Entwicklungsabteilung – schnelle Umsetzung Ihrer Individuallösung
- Neueste Technologien und Langzeitverfügbarkeit aller Komponenten
- Flexibilität – schnell und zuverlässig
- Fullservice – auf Wunsch bis zur Montage vor Ort

Gern beraten wir Sie kompetent und zuverlässig bei der Lösungsfindung. Entdecken Sie die unbegrenzten Möglichkeiten der Modifizierung zu besonders preiswerten Konditionen.





Individuallösungen



Höhenverstellsystem als Sonderausführung

- Individueller Hub von 1000 mm
- VESA Anbindung für Panel-PC
- Inklusive 10° Neigungsadapter und Drehkupplung
- Durchgängiger Potentialausgleich vorhanden
- Erhöhter Schwenkbereich am Wandgelenk



Steuerungspult mit Industrie-Tablet

- Dockingstation inkl. mechanischer Tablet-Aufnahme
- NFC integriert hinter dem Porsche-Markenzeichen
- Siemens KP32 Tastenfeld



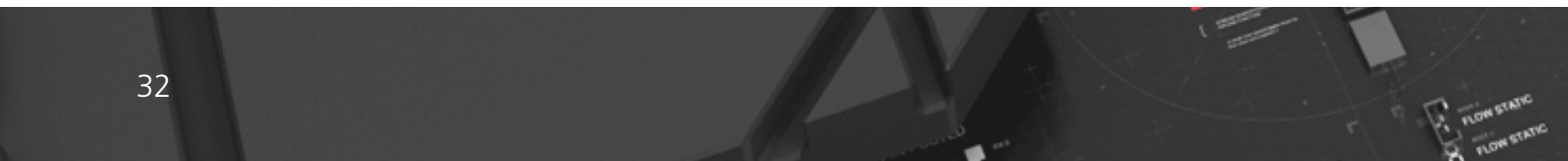
42" Panel-PC

- Ganzglasfront mit PCAP-Touch
- Lüfterlose PC-Integration
- RFID-Leser
- IP65 360°
- Schlankes Design - nur 45 mm Tiefe
- Glashinterdrückung mit Firmenlogo



Panel-PC im Umgehäuse

- Individuelles Alugehäuse
- 21,5" Full HD Multitouch Display
- Individuelle und variable Tasterbeschriftung hinter Glas
- RFID Card Reader und Kamera hinter Frontglas
- Not-Aus Taster im Frontglas integriert
- VESA 100 Anbindung an Tragarm





Edelstahl Industrie Panel-PC 13,3"

- Schlankes Edelstahlgehäuse mit rückseitig angeschweißtem Rohr für innenliegende Anschlüsse
- Display mit LED Backlight und Touchscreen
- 13,3" im 16:9 Format - 1920 x 1080 Pixel
- Intel Celeron J1900, 4x2 GHz
- Massenspeicher: SSD 128 GB Samsung pro



21,5" Dual-Panel-PC

- 21,5" Dualanzeige
- Frontbündige PCAP-Integration
- Seitliche Haltegriffe
- Tastaturablage mit Folientastatur
- Tasterintegration mit Not-Aus
- Euchner-Lesegerät



Bedienterminal in Edelstahl V4A

- 19" Display
- Individuelle Mechanik
- Anschluss über HARTING Steckverbindungen
- Individuelle Anzahl und Anordnung von Befehlsgeräten
- Schutzart IP65



Tragarmlift mit Industrie Panel-PC

- 24" Widescreen Panel in Full HD
- Zusätzliche Griffe am Umgehäuse
- Der Schwenkarm kann auf beide Seiten einer Produktionsstraße geschwenkt werden
- Tragarmlift mit Dreh- Neigekupplung







Our product is your solution

Schnellwechsellvorrichtung „QuickLock“

Hochverfügbarkeit durch die patentierte Schnellwechsellvorrichtung

Produktionszeit ist Geld, störungsbedingter Stillstand daher kostspielig. Letzteren minimiert die patentierte Schnellwechsellvorrichtung „QuickLock“. Ohne Werkzeuge und durch nur eine Person kann in 10 Sekunden ein Panel-Wechsel erfolgen – aufstecken, einrasten: fertig. Mechanisch sind Standfuß- und Tragarmmontage mit unterschiedlichen Dreh- und Neigewinkeln möglich. Die Anschlüsse und Schnittstellen des PCs sind leicht zugänglich im großräumigen, verschließbaren Anschlussraum angeordnet und sind vor nichtautorisierten Personen sicher geschützt.

Vorteile unserer Schnellwechselladaption

- Anbringen an Tragarmsysteme in wenigen Sekunden – aufstecken und einrasten
- Kein Werkzeug notwendig
- Diebstahlschutz (E1 oder andere Schließung) und Arretierung des Verriegelungsbolzens
- Dreh-Neigefunktion stufenlos mit Anschlag (20° nach oben oder unten und 350° links oder rechts)
- Panel-Montage und -Wechsel durch eine Person
- Sämtliche Verbindungen, je nach Tragarmsystem, können vormontiert werden
- Großer Anschlussraum mit diversen Schnittstellen
- Adaptionen an alle 48 mm Ø und GTN II Tragarme möglich
- Zusätzliche Hardware-Verbindungsmöglichkeiten sind vorbereitet







Steuergehäuse

Bedien- und Anzeigengehäuse für viele unterschiedliche Anwendungen

Sie können im Bereich der Bedien- und Anzeigengehäuse aus sechs verschiedenen Gehäusesystemen wählen und somit die für Ihren Anwendungsfall am besten geeignete Lösung finden.

Für alle Steuergehäuse bieten wir bereits ab einem Stück einen individuellen Bearbeitungsservice wie z.B.

- Individuelle Abmessungen in Höhe, Breite und Tiefe
- Mechanische Bearbeitung von Frontplatte, Rückwand und seitlichen Profilen
- Individuelle Farbgebung nach Ihrem CI Konzept bis hin zu individuellem Siebdruck
- Bestückung nach Kundenvorgabe bis hin zum kompletten System



Eine Besonderheit unserer Steuergehäuse aus Aluminium ist die hervorragende Wärmeableitfähigkeit. Im Vergleich zu Steuergehäusen aus Stahlblech ist diese bei Aluminiumgehäusen um ein Vielfaches besser, wodurch zusätzliche Elemente zur Kühlung häufig entfallen können.





Steuergehäuse




	<p>SL 4000 (PG 20)</p> <ul style="list-style-type: none"> • Modernes Gehäusesystem für alle gängigen Steuerungs- und Anzeigeeinbauten • Flexible Größenvariabilität in Höhe und Breite, bei 6 Gehäusetiefen • Montage- und bedienerfreundliches Türscharnier und Verschlussystem • Integriertes Griffsystem 	<p>SL 3000 (PG 20)</p> <ul style="list-style-type: none"> • Universelles Steuergehäuse für die Automatisierungstechnik • Größenvariabel in Höhe, Breite und Tiefe • Schwenkbare Türprofile vorn und hinten • Einbau von Steuerungen direkt oder über Frontplatte
Produkthighlights		
Technische Daten		
Material	Profil: DIN EN 573 EN AW-ALMgSi Gussecken: DIN EN AC-AISI 12 Cu 1 (Fe)	Profil: DIN EN 573 EN AW-ALMgSi Gussecken: DIN EN 1706 EN AC-AISI 12 Cu 1 (Fe)
Schutzart	IP65 nach EN 60529	IP65 nach EN 60529
Dichtung	CR- bzw. PU-Schaum	CR- bzw. PU-Schaum
Oberfläche	Pulverbeschichtung oder natureloxiert	Pulverbeschichtung oder natureloxiert
Farbton	Profil: wahlweise RAL 7035 oder natureloxiert Eckelemente: wahlweise RAL 7035, lichtgrau oder RAL 9007, graualuminium Sonderfarben auf Anfrage	RAL 7035, lichtgrau
Temperatureinsatzbereich	-30 °C bis +80 °C	-30 °C bis +80 °C
Approbationen		
Einbautiefen	55 mm bis 270 mm	60 mm bis 675 mm
Zubehör	Griffe Wandhalter Lüfterset Tastaturschubladen Serviceschnittstellen	Griffe Kupplungsflansch Adapterplatte Verschlussplatte Tastaturschubladen Serviceschnittstellen
Lieferumfang	Gehäusekörper inkl. Ecken, Dichtungen, Befestigungselemente, Rückwand bzw. Tür, Frontplattenbefestigungsset und Frontplatte	Gehäusekörper mit Rückwand, Befestigungselementen, Abdeckprofil mit Ecken





Steuergehäuse



	<p>SL 2000 (PG 19)</p>	<p>Commander 450 (PG 56)</p>
<p>Produkthighlights</p>	<ul style="list-style-type: none"> • Gehäusesystem für Steuerungs- und Anzeigeeinbauten • Größen- und Tiefenvariabilität • Allseitige Adaptionenmöglichkeit für Zubehörteile • Frontplatteneinbau von vorn oder hinten 	<ul style="list-style-type: none"> • Edelstahl Commander für industrielle Steuerungen • Herausragendes Preis-/Leistungsverhältnis • Individuelle Griffsysteme
<p>Technische Daten</p>		
<p>Material</p>	<p>Profil: DIN EN 573 EN AW-AMgSi Frontplatte, Rückwand: DIN EN 573 EN AW-AMg3 Eckstücke: DIN EN 1706 EN AC-AISI 12 (Fe)</p>	<p>Edelstahl 1.4301/304 andere Materialien auf Anfrage</p>
<p>Schutzart</p>	<p>IP65 nach EN 60529</p>	<p>IP65 nach EN 60529</p>
<p>Dichtung</p>	<p>CR-Dichtung</p>	<p>VMQ-(Silikon)</p>
<p>Oberfläche</p>	<p>Pulverbeschichtung</p>	<p>geschliffen, Korn 240</p>
<p>Farbton</p>	<p>RAL 7035, lichtgrau Griffrohr: gepulvert RAL 3003, rubinrot</p>	
<p>Temperatureinsatzbereich</p>	<p>-30 °C bis +80 °C</p>	<p>-40°C bis +80°C</p>
<p>Approbationen</p>		
<p>Größen (H x B x T)</p>	<p>155 x 483 mm bis 267 x 483 mm in 3 Gehäusetiefen: 90 mm, 120 mm, 195 mm</p>	<p>400 x 300 x 120 mm bis 500 x 500 x 200 mm</p>
<p>Einbautiefen</p>	<p>80,5 mm, 110 mm, 185 mm</p>	
<p>Zubehör</p>	<p>Griffset Kupplungsflansch Pultanbauset</p>	<p>Griffe</p>
<p>Lieferumfang</p>	<p>Gehäusekörper mit Rückwand bzw. Tür, Frontplattenbefestigungsset, Abdeckprofil und T-Nut-Abdeckung</p>	<p>Gehäuse mit Tür, Griffen (separat ordern) und individueller Bearbeitung für Einbauten und Geräteträgersysteme</p>







Geräteträgersysteme

Ergonomische Arbeitsplatzgestaltung durch Tragarmsysteme

ROSE bietet eine große Auswahl von Tragarmsystemen aus Aluminium, Stahl und Edelstahl an, welche individuell auf Ihre Anforderungen zugeschnitten werden können. Der Fokus liegt dabei in erster Linie auf der angehängten Last und der gewünschten Länge des Auslegers aber auch auf dem Design des Systems. Sie finden dazu bei uns unterschiedliche Systeme basierend auf Aluminiumprofilen, Stahl oder Edelstahlrohren mit einem Lastbereich von 0 - 200 kg bis zu einer maximalen Auslegerlänge bis 3,00 m. Die Profile / Rohre längen wir Ihnen individuell ab.

Ergänzt werden die Tragarmsysteme durch Höhenverstellsysteme zur ergonomischen Arbeitsplatzgestaltung bis zu einer maximalen Traglast von 60 kg.





Geräteträger-systeme



Produkthighlights

GTS (PG 49.44)

- Aluminiumprofil Geräteträgersystem für leichte / mittlere Lasten bis 30 kg
- Kombinierbar mit allen Steuergehäusen
- Standardmäßig justierbare Ausführung für individuellen Lastenbereich

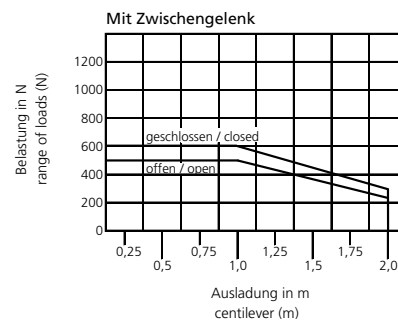
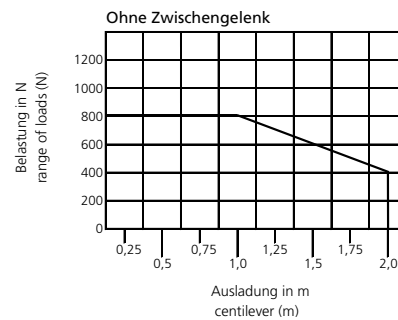
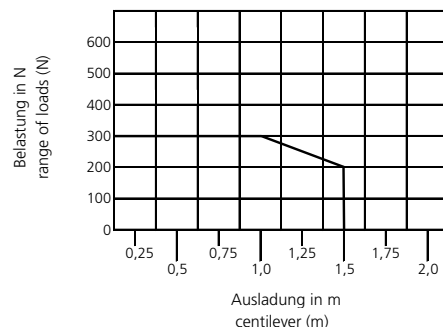
GTN II (PG 49.47)

- Design Aluminium-Trägersystem
- Geschlossenes Profilsystem / Profil mit frei zugänglichem Kabelkanal
- Kombinierbar mit allen Steuergehäusen

Technische Daten

Material	Verbindungsrohr: DIN EN 573 EN AW-AMgSi Komponenten: DIN EN 1706 EN AC-AISI 12 (Fe)	Verbindungsrohr: DIN EN 573 EN AW-AMgSi Komponenten: DIN EN 1706 EN AC-AISI 12 (Fe) Abdeckprofil: TPE
Schutzart	IP54 nach EN 60529	IP54 nach EN 60529
Dichtung	CR- bzw. PU-Schaum	CR- bzw. PU-Schaum
Farbton	Rohr, Komponenten: RAL 7035, lichtgrau	Rohr, Komponenten: RAL 7035, lichtgrau Abdeckprofil: RAL 9005, tiefschwarz
Oberfläche	Pulverbeschichtung	Pulverbeschichtung
Freier Kabeldurchgang	Verbindungsrohr: 53 x 19 mm Systemkomponenten: 53 x 19 mm	Verbindungsrohr: offen 51 x 34 mm Verbindungsrohr: geschlossen 55 x 56 mm Systemkomponenten: 53 x 48 mm
Temperatureinsatzbereich	-25 °C bis +60 °C	-25 °C bis +60 °C
Max. statische Belastung	30 kg/1,0 m	80 kg/1,0 m

Belastungsdiagramm





Geräteträger-systeme



Produkthighlights

GTL (PG 49.62)

- Aluminiumprofil-Geräteträgersystem für schwere Lasten
- Kombinierbar mit Geräteträgersystem GTN II / Höhenverstellsystem GTV und Steuergehäusen
- Justagemöglichkeit zur horizontalen Ausrichtung des Profils

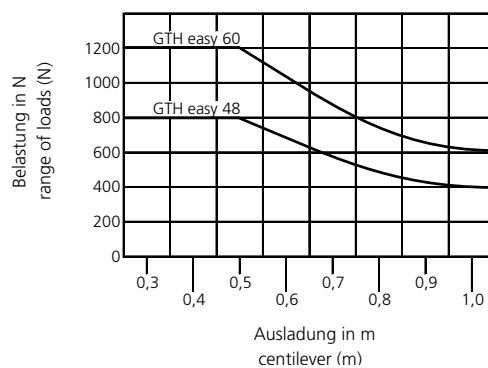
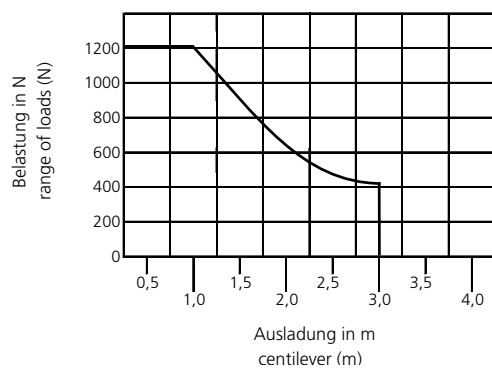
GTH 48 easy / GTH 60 easy (PG 57)

- Edelstahlgeräteträgersystem
- Hoher Lastbereich
- Geringer Montageaufwand
- Stabiles, sicheres und preisgünstiges Geräteträgersystem
- Schutzart IP69

Technische Daten

Material	Verbindungsrohr: DIN EN 573 EN AW-AMgSi Komponenten: DIN EN 1706 EN AC-ALSi 12 (Fe) Abdeckkappe: PS	Rohr: Edelstahl 1.4301 Systemkomponenten: Edelstahl 1.4301
Schutzart	IP54 nach EN 60529	IP69 nach EN 60529
Dichtung	CR- bzw. PU-Schaum	CR- bzw. PU-Schaum
Farbton	Rohr und Komponenten: RAL 7035, lichtgrau Abdeckkappen: RAL 9005, tiefschwarz	
Oberfläche	Pulverbeschichtung	Rohr: geschliffen, Korn 240
Freier Kabeldurchgang	Rohr und Komponenten: Ø 70 mm	GTH 48: 41 mm GTH 60: 53 mm
Temperatureinsatzbereich	-25 °C bis +60 °C	-25 °C bis +60 °C
Max. statische Belastung	125 kg/1,0 m	GTH 48: 80 kg/0,5 m - GTH 60: 120 kg/0,5 m

Belastungsdiagramm

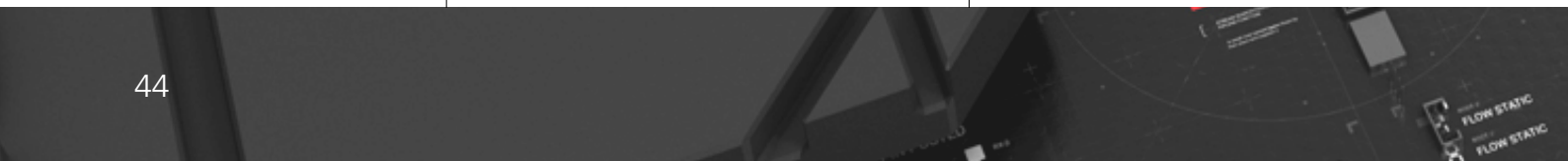




Höhenverstell-systeme



	<p>GTV light (PG 49.84)</p>	<p>GTV 2.0 (PG 49.85)</p>
<p>Produkthighlights</p>	<ul style="list-style-type: none"> • Stufenlose Verstellung • Einstellbare Endanschläge • Einstellbarer Lastbereich • Nachträgliche Integration in bestehendes GTN II System möglich 	<ul style="list-style-type: none"> • Höhenverstellsystem zur ergonomischen Arbeitsplatzgestaltung • Kombinierbar mit Geräteträgersystemen GTL/ GTN II und Steuergehäusen • Blockierbare oder frei positionierbare Ausführung
<p>Technische Daten</p>		
<p>Material</p>	<p>Profil: Aluminium-Strangpressprofil Anschlusskomponenten: DIN EN 1706 EN AC-AISI 12 (Fe) Abdeckkappen: PA 6</p>	<p>Verbindungsbleche: S235 Komponenten: EN 1706 AC-46000DF Abdeckung Kabelkanal: EN 573-3 AW-5754 H22</p>
<p>Schutzart</p>	<p>IP54 nach EN 60529</p>	
<p>Lastbereich</p>	<p>5 - 25 kg</p>	<p>20 - 60 kg</p>
<p>Lebensdauer</p>	<p>20.000 Doppelhübe</p>	<p>25.000 Doppelhübe</p>
<p>Farbton</p>	<p>Gusskomponenten: RAL 7035, lichtgrau Profile: natureloxal Kappen: RAL 7016, anthrazit andere Farben auf Anfrage</p>	<p>Verbindungsbleche: RAL 7016 Gussteile: RAL 7035 Abdeckung Kabelkanal: RAL 7035</p>
<p>Oberfläche</p>	<p>Pulverbeschichtung</p>	<p>Pulverbeschichtung</p>
<p>Freier Kabeldurchgang</p>	<p>ca. 40 x 20 mm</p>	<p>ca. 40 x 30 mm</p>
<p>Temperatureinsatzbereich</p>	<p>0 °C bis ca. 80 °C</p>	<p>0 °C bis ca. 45 °C</p>
<p>Systemlänge</p>	<p>454 mm, 573 mm, 714 mm (Gewichtsklassen abhängig)</p>	<p>1050 mm</p>
<p>Systemhub</p>	<p>400 mm, 600 mm, 800 mm</p>	<p>400 - 961 mm</p>





Geräteträger-systeme



GT 48/2 (PG 49.49)

Flat Panel Adapter (PG 50)

Produkthighlights

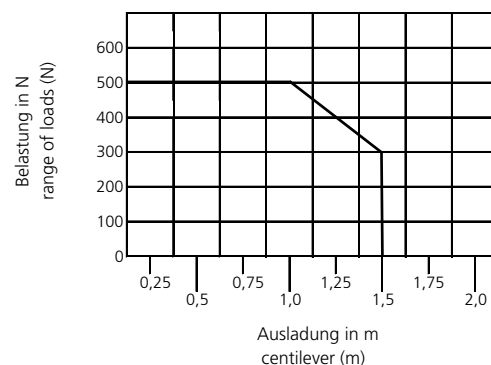
- Industrie-Rundrohr-Tragarmsystem für Steuergehäuse
- Modularer Aufbau der einzelnen Komponenten
- Geschützte, innenliegende Kabelführung

- Dreh-Neige-Kupplung für die individuelle Anbindung zwischen Gehäuse und ROSE-Geräteträgersystemen
- Optional Neigungsbereich von +/- 20°
- Bearbeitung des Adapters möglich, beispielsweise Bohrungen an den Seiten des Anschlussraums z.B. für Kabelverschraubungen

Technische Daten

Material	Verbindungsrohr: Stahl 48 x 4 mm DIN 2393-St. 37 Komponenten: DIN EN 1706 EN AC-AISI 12 (Fe)	Anschlussraum: Edelstahl 1.4301 Neigungsverstellung: Edelstahl 1.4301 Deckel: ABS
Schutzart	IP54 nach EN 60529	Mit GTS Kupplung: IP54 Mit GTH Kupplung: IP65
Dichtung		CR bzw. NBR
Oberfläche	Pulverbeschichtung Rohr: galvanisch verzinkt	Pulverbeschichtung
Farbton	Komponenten: RAL 7043, verkehrsgrau B Sonderfarben auf Anfrage	Anschlussraum: RAL 7035, optional Sonderfarbe Neigungsverstellung: RAL 7035, optional Sonderfarbe Deckel: RAL 7021
Max. statische Belastung		25 kg
Freier Kabeldurchgang	Verbindungsrohr: 40 mm Durchmesser Systemelemente: 40 mm Durchmesser	GTS: 53 x 19mm GTH: Ø 41 mm

Belastungsdiagramm





Zubehör

Optionale Ausstattung und Zubehör für den Industriegebrauch

Das reichhaltige Zubehör unserer Panel-PCs ist speziell für die Bedürfnisse der Industrie entwickelt und bietet eine individuelle Konfiguration für alle Bereiche. So lassen sich die IPCs noch besser an den jeweiligen Aufgabenbereich anpassen.

Speziell entwickelte Tastaturen, die an oder in einem Panel-PC implementiert werden können, erleichtern nicht nur die Dateneingabe sondern erlauben dem Nutzer auch ergonomisches Arbeiten am Bildschirmarbeitsplatz.

Als Zubehör bieten wir Ihnen aber auch beispielsweise diverse Kabel, Stecker, Netzteile oder Adapter. Gern beraten wir Sie kompetent und zuverlässig bei der Lösungsfindung. Entdecken Sie die unbegrenzten Möglichkeiten der Modifizierung zu besonders günstigen Konditionen.



Ablage für Tastatur / Eingabelemente

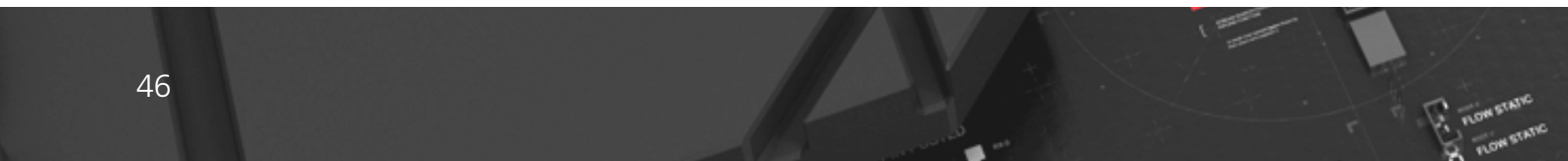
Ablageplatte gewinkelt ca. 20° zur Befestigung unter der Displayeinheit Aluminium natureloxiert. Designgleich zum Panel-PC einschließlich Montage-Zubehör: M6 Bolzen, Abstandsrohre und Klettband zum Fixieren der Tastatur.



Tastaturen

Für den Bereich Bedientechnik bieten wir auch ein ausgesuchtes Spektrum an Standardtastaturen für bestimmte Einsatzgebiete:

- Langhub-Industrie-Tastatur IP65,
- Cherry-Tastatur mit Trackballintegration
- Edeltastatur mit Trackballintegration, IP65

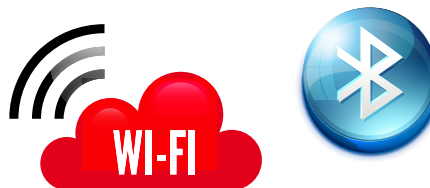




Touchscreen-Eingabestifte

Durch die Touchstifte ist eine präzisere Bedienung als mit den Fingern möglich, da nur die dünne Spitze den Bildschirm berührt.

- Touchstifte für resistive Touch-Screens
- Alu-Touchstifte mit Köcher für kapazitive Touch-Screens



WIFI / Bluetooth

Über Wireless LAN und/oder Bluetooth drahtlos in der rauen Industrieumgebung mit dem Steuerungsnetzwerk kommunizieren. Wir integrieren in unsere Panel-PCs, Module mit den neuesten industriestandardfähigen Protokollen.



Electronic-Key-System (Euchner)

EKS ermöglicht eine Elektronische Zugriffsverwaltung und -kontrolle auf Prozesse und Software-Anwendungen. EKS ist ein offenes und frei konfigurierbares System mit vielfältigen Schnittstellen und Software-Tools.



1D / 2D Barcode-Scanner

Der Einbauscanner wird in einem Erweiterungsschacht montiert und ist in der S-Line unten integrierbar. Er hat einen Leseabstand von 50 mm bis 120 mm und sitzt spritzwassergeschützt hinter einem Kunststofffenster.



Eingelegte Folientastatur

Für individuelle Bedienoberflächen ist es möglich, die Fronten mit einer eingelegten Folientaste und/oder zusätzlichen Bedienelementen auszustatten. Die Folienbedruckung erfolgt jeweils nach Anforderungsbedarf sowie mechanischer Auslegung der Tasten.



RFID Tag-Reader

Unsere Tag-Reader unterstützen alle wichtigen 13,56 MHz und 125 KHz + UHF RFID sowie SmartCard-Systeme mit bis zu 70 mm Leseabstand. Unterstützte Kartensysteme: Mifare, Legic, ISO 14443 A/B, ISO 15693, I-Code HITAG





Branchenlösungen

Für jeden Anwendungsbereich die perfekte Lösung

Industrie-PC-Systeme findet man überall dort, wo über rechnergestützte Bedienungseinheiten Maschinen, Anlagen und Prozesse gesteuert werden. Bezogen auf eine vierte industrielle Revolution spielen Industrie-PCs und Datenverarbeitung bereits eine enorme Rolle. Die Technologie ist zukunftsgerichtet und besitzt weiteres Potential für Innovationen in mehreren Hinsichten. Sei es der Aspekt der Energieeffizienz, der Prozessoptimierung im Hinblick auf die Fertigungsintensität oder die Entlastung der Mitarbeiter. Industrie- und Panel-PCs sind bereits zu obligatorischen Instrumenten für Unternehmen geworden und werden zukünftig noch mehr an Bedeutung gewinnen.



Automotive und Traffic Systems

Neue Projektfelder, neue Technologien – unser kompetentes Automotive-Team steht Ihnen gern als vollständiger Schnittstellenkoordinator bei Ihrem Entwicklungsprojekt zur Seite.

Profitieren Sie von unseren langjährigen Erfahrungen mit namhaften Automobilherstellern – von der Kontaktaufnahme bis zur kompletten Implementierung unserer Geräte in Ihrem Produktionsprozess – unser weltweiter Service für Sie.



Lebensmittel und Hygiene

Diese Industriebranche hat höchste Sicherheitsstandards und besondere Ansprüche an die Technik. Ganz besonders hinsichtlich der hygienegerechten Produktions- oder Arbeitsabläufe ist äußerste Sorgfalt Pflicht, denn es gilt eine Vielzahl von Gesetzen, Regeln, Verordnungen und Vorschriften zu berücksichtigen. Unsere Edelstahl-Panel-PCs erfüllen die IP69 und sind somit besonders für diesen Bereich geeignet.





Pharma und Chemie

Auf den ersten Blick ist die chemische Industrie bereits heute in vielen Bereichen „digitalisiert“. Die wirklichen Veränderungen, die durch große Datenmengen, hohe Rechnerkapazitäten und neue Algorithmen möglich werden, stehen aber noch bevor: unseren robusten Edelstahl-Panel-PCs erfüllen die hohen Anforderungen des rauen Industrialltags und sind für die Ex-Bereich Zonen 2 und 22 zertifiziert.



Fertigung und Produktion

Stillstandszeiten in der Fertigung bedeuten die sofortige Reduzierung der Effizienz einer Anlage. Zuverlässigkeit und Ausfallsicherheit der steuernden Bedieneinheiten von Produktionsprozessen sind daher unabdingbar. Durch die robuste Bauweise unserer Industrie PCs, können diese direkt in unmittelbarer Nähe der Produktionsmaschinen installiert werden. Alle Informationen können in Echtzeit abgerufen und dargestellt werden.



Lager und Logistik

In der mobilen Industrie herrschen stets raue Arbeitsbedingungen: In- und Outdoor. Daher haben wir unsere mobilen PC speziell für diese Anforderungen konzipiert – alle Informationen können direkt vor Ort eingesehen und gebucht werden und der Datenaustausch ist somit stets aktuell. Sie können auch direkt in die Flurförderfahrzeuge eingebaut werden und sind absolut robust, vibrations- und schockresistent.



Gebäudeautomation

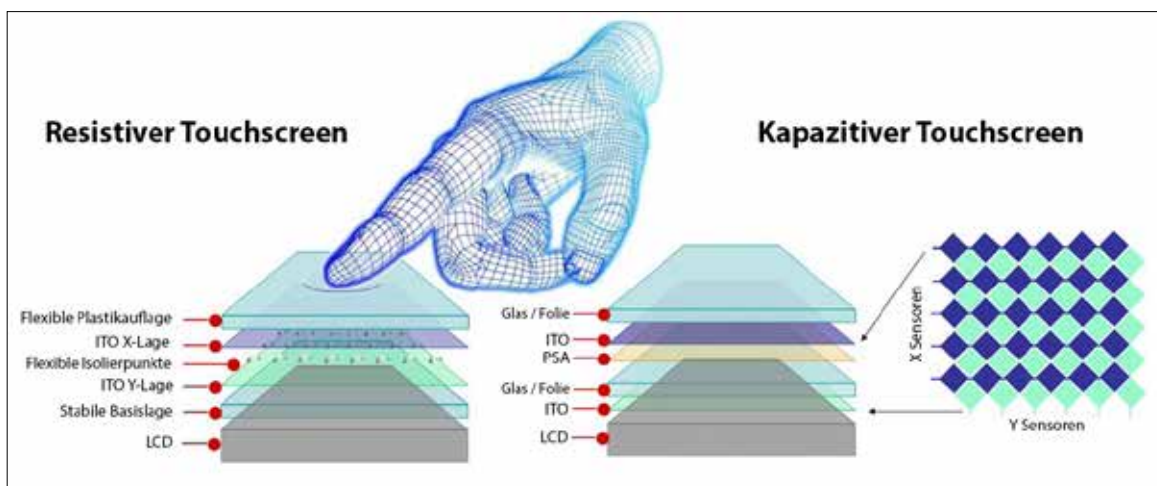
Überwachen, steuern, regeln - in immer mehr modernen Gebäuden werden verschiedenste Funktionen über eine Gebäudeautomation gesteuert. Egal ob Bürogebäude, Krankenhäuser oder Kongresszentren - unsere Einbau Panel-PCs lassen sich optimal in das jeweilige Ambiente integrieren und sorgen für eine effiziente Verwaltung von beispielsweise Sicherheitstechnik, Heizung, Licht oder Zutrittsberechtigungen der Gebäude.



Displaytechnik

Touchscreen

Ein Touchscreen ermöglicht ein einfaches und intuitives Bedienen und Beobachten von Anlagen und Maschinen.



Resistive Touchscreens reagieren auf Druck, der zwei elektrisch leitfähige Schichten punktuell verbindet. Diese Technologie gewährleistet eine gute Bedienbarkeit mit Fingern, Handschuhen und Stiften. Die Oberfläche ist relativ schmutzunempfindlich und besteht meistens aus Kunststoff. Diese Technologie wird zunehmend von der PCAP-Technologie abgelöst.

Der industrietaugliche PCAP-Touch ist eine Variante der kapazitiven Touches. Diese Touchsensoren bestehen aus Reihen und Spalten von transparentem, leitendem Material, die jeweils auf einer Trägerschicht aus Glas oder Folie aufgebracht sind. Wird an dieses Muster aus Reihen und Spalten eine Spannung angelegt, entsteht ein gleichförmiges messbares elektrostatisches Feld. Kommt nun ein leitendes Objekt, z. Bsp. ein Finger, in die Nähe der Touchoberfläche, wird das elektrostatische Feld an diesem Punkt gestört. Das ist in Form einer Kapazitätsänderung mess- und auswertbar.

Vorteile unseres PCAP-Touches sind:

- Unempfindlich gegenüber Flüssigkeiten
- Die Reinigung ist während des Betriebes, ohne Touchauslösung, möglich
- Handballenausblendung - Touch wird nicht von Handballen beeinflusst – bis zu fünf Fingereingaben werden gleichzeitig vom Controller ausgewertet
- Handschuhbedienbarkeit bleibt erhalten
- Hohe Transmission - sehr gute Lichtdurchlässigkeit
- Hohe EMV-Festigkeit



Our product is your solution

Kontakt



■ **Peter Schiller**
Vertriebsleiter HMI Solutions /
Key Account Manager Automotive

Telefon: +49 48 26 - 3 76 66-36
E-Mail: peter.schiller@rose-pw.de



■ **Michael Bieg**
Dipl.-Ing. (FH)
Technischer Vertrieb Industrie

Telefon: +49 48 26 - 3 76 66-48
E-Mail: michael.bieg@rose-pw.de



■ **Martin Cordes**
Technischer Vertrieb Automotive

Telefon: +49 48 26 - 3 76 66-46
E-Mail: martin.cordes@rose-pw.de



■ **Beatrice Kahlki**
Technischer Vertrieb Industrie

Telefon: +49 48 26 - 3 76 66-43
E-Mail: beatrice.kahlki@rose-pw.de



■ **Patrick Krohn**
Service & Support

Telefon: +49 48 26 - 3 76 66-60
E-Mail: patrick.krohn@rose-pw.de



■ **Jochen Lindemann**
Dipl.-Ing.
Key Account Manager Automotive

Telefon: +49 173 2944012
E-Mail: jochen.lindemann@rose-pw.de



ROSE Systemtechnik GmbH
Standort Hohenlockstedt
CRE-Allee 1-3
D-25551 Hohenlockstedt
Fon +49 4826 37666 0
E-Mail hmisolutions@rose-pw.de

ROSE Systemtechnik GmbH
Erbeweg 13-15
D-32457 Porta Westfalica
Fon +49 571 50 41 0

www.rose-systemtechnik.com



A Phoenix Mecano Company