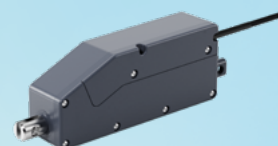
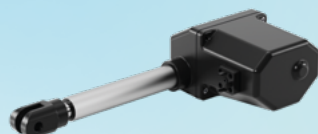
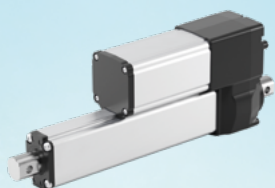




**PHOENIX MECANO**

# PHOENIX MECANO LINEAR SOLUTIONS

WIR BRINGEN IHRE IDEEN VORAN



- LINEARANTRIEBE FÜR EXTREME EINSATZBEDINGUNGEN
- LEISTUNGSSTARK UND ROBUST BEI SEHR KOMPAKTER BAUWEISE
- KUNDENORIENTIERTER UND SCHNELLER SERVICE WELTWEIT

# UMFANGREICHES ANWENDUNGSSPEKTRUM

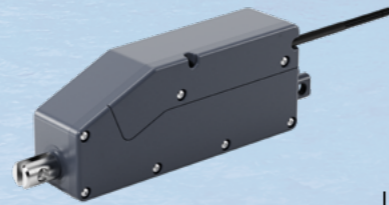
VON AGRAR BIS INDUSTRIE

Egal in welchem Geschäftsfeld oder in welcher Umweltsituation – Phoenix Mecano bietet für jeden Einsatzbereich die passenden Linearantriebe: von der Industrie- und Logistikbranche über landwirtschaftliche Maschinen sowie mobile und Off-Highway Technologie bis hin zur Offshore- und Schiffstechnik.

Linearantriebstechnik von Phoenix Mecano ist leistungsstark, zuverlässig, einfach zu installieren und in neue oder bereits bestehende Konstruktionen integrierbar. Mit intelligenten eingebauten Funktionen wie Synchronisierung, hochpräziser Positionierung und einem Kommunikationssystem sind unsere Elektrozyylinder die perfekte Lösung, wenn es darum geht, etwas auf effiziente Weise zu bewegen.



Offshore- und Schiffstechnik



LD75



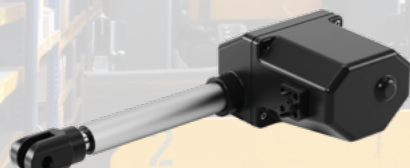
Mobile und Off-Highway



BGR 010



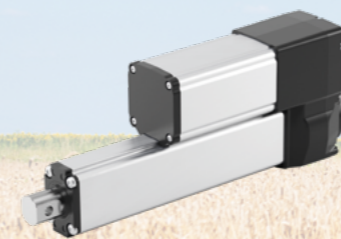
Industrie und Logistik



LAMBDA



Landwirtschaftliche Maschinen



LD1000

# SELBSTFAHRENDE ERNTEMASCHINEN

## ANWENDUNGSBEISPIEL



### Landwirtschaftliche Maschinen

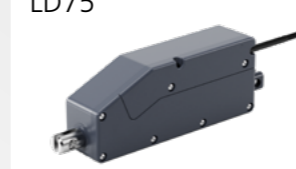
Während der Erntesaison müssen sich die Landwirte auf die Leistung ihrer Maschinen bei allen Wetterbedingungen verlassen können. Zuverlässige Antriebe, die extremen Bedingungen standhalten, spielen eine Schlüsselrolle bei der Steigerung der Produktivität. Die Linearantriebe von Phoenix Mecano sind für eine Vielzahl von Erntemaschinenanwendungen ausgelegt – von der Siebverstellung bis zum Herunterklappen von GPS-Antennen.



LD1000



LD75



LAMBDA



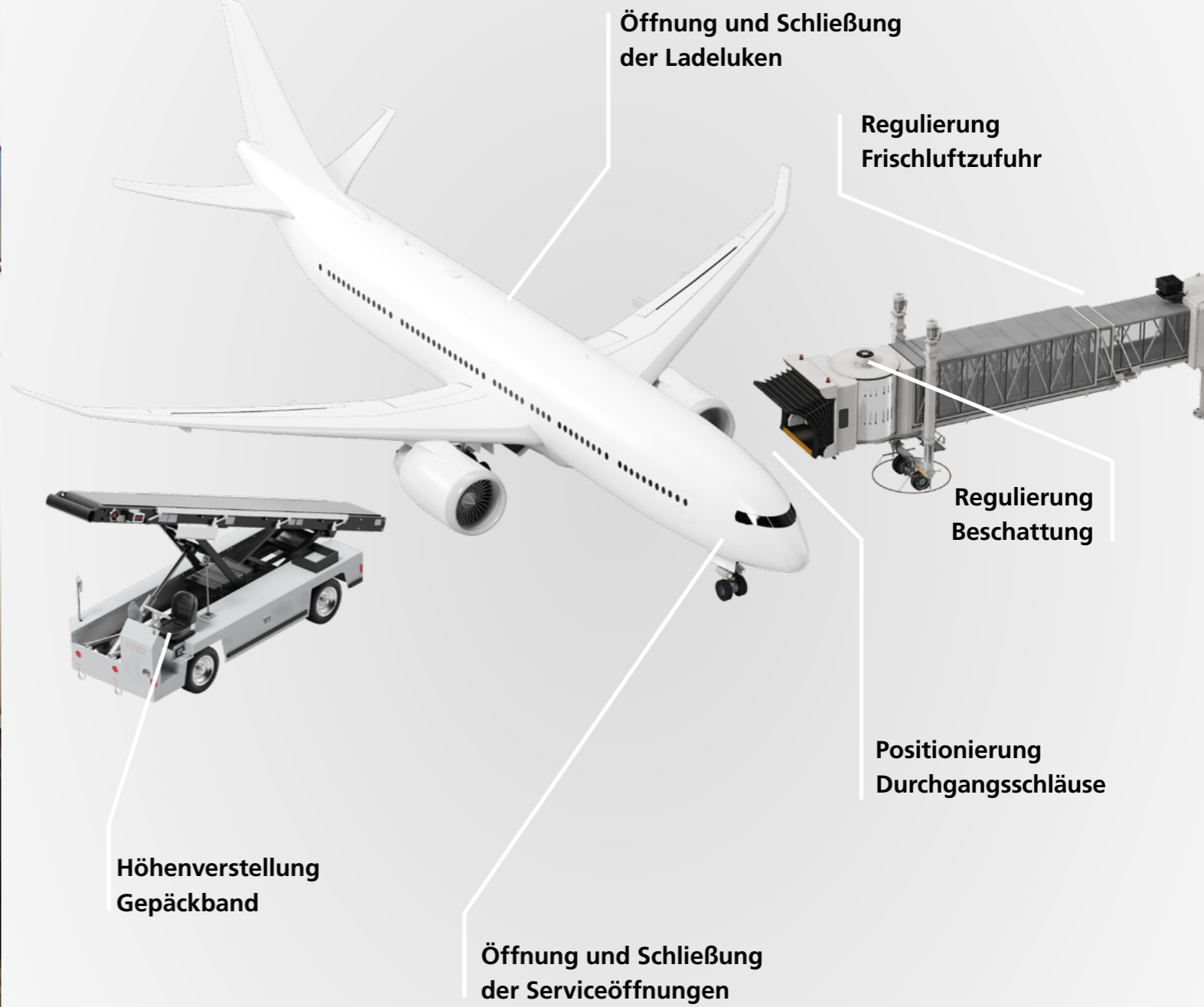
BGR 010





# MOBILE & OFF-HIGHWAY

## ANWENDUNGSBEISPIEL



### Mobile und Off-Highway

Moderne Arbeits- und Transportmaschinen müssen widrigen Bedingungen standhalten. Voraussetzung für einen produktiven und langlebigen Betrieb ist eine robuste Bauweise – das gilt auch für die darin verbauten Antriebe. Mit Elektrozyklindern von Phoenix Mecano sind Anwender immer auf der sicheren Seite. Unsere effizienten Lösungen arbeiten stets zuverlässig, sind extrem umweltbeständig und flexibel einsetzbar. Egal ob in Baumaschinen, Rettungsfahrzeugen oder Hebesystemen.

LD1000



LD75



LAMBDA



BGR 015



# OFFSHORE- UND SCHIFFSTECHNIK

## ANWENDUNGSBEISPIEL



### Offshore- und Schiffstechnik

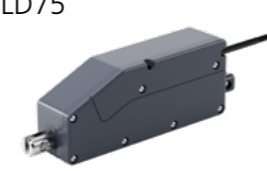
Hohe IP-Schutzklasse, robuste Bauweise und hohe Kräfte: Die Produkte von Phoenix Mecano sind dank ihrer Eigenschaften ideal für den Einsatz in der Marine- und Offshore-Technik. Unsere Linearantriebe sind flexibel einsetzbar in Segelbooten, Yachten sowie Container- und Kreuzfahrtschiffen. Die Anwendungsmöglichkeiten erstrecken sich über zahlreiche Funktionen, zum Beispiel die Steuerung von Badeplattformen oder das Öffnen und Schließen aller Arten von Fenstern und Dachluken.



LD1000



LD75



BGR 010



BGR 015





# INDUSTRIE UND LOGISTIK

## ANWENDUNGSBEISPIEL

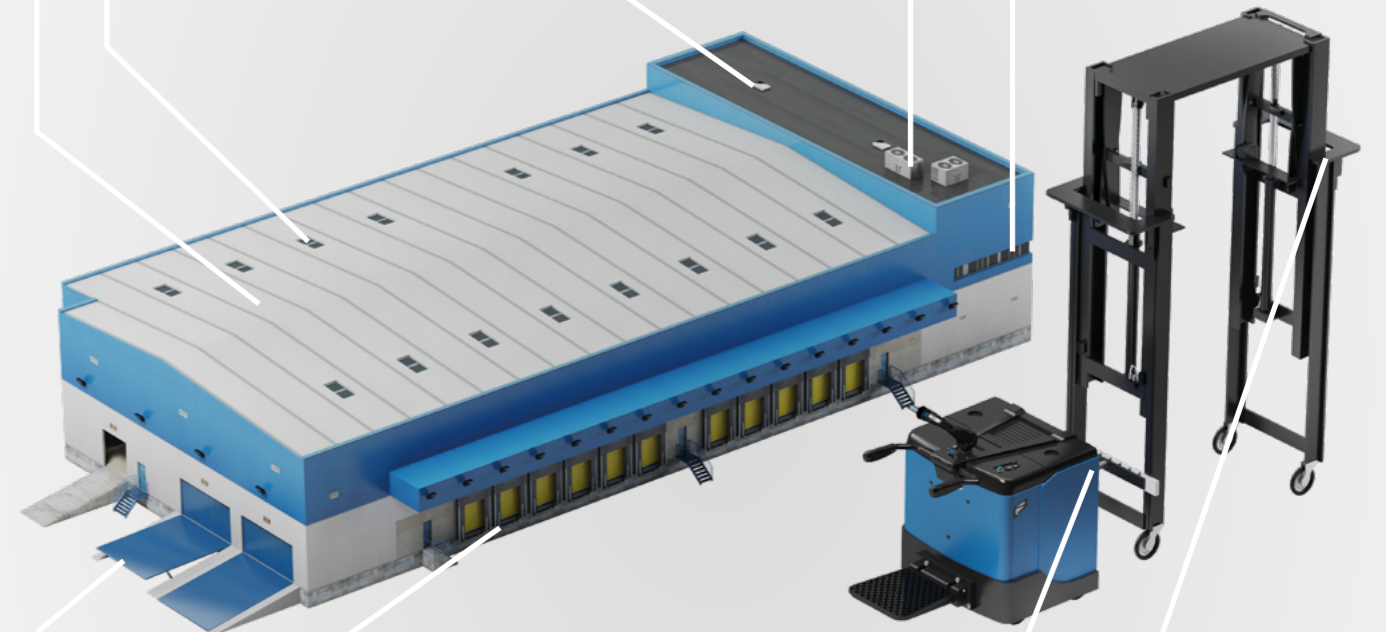
Steuerung  
Verschattungssystem

Steuerung-  
Gebäudebelüftungssystem

Öffnung und Schließung  
Abluftluken

Steuerung  
Frischluftzufuhr

Gebäudemanagement  
Fenster Schließen/  
Öffnen



Steuerung Laderampen

Zufahrts- und  
Laderampenverstellung

Funktion  
Ankupplungssystem

Hebe- und  
Senkfunktion  
Transportgestell

### Industrie und Logistik

Produktionsstätten und Logistikzentren erfordern immer mehr Effizienz und Zuverlässigkeit. Die modernen Antriebslösungen von Phoenix Mecano sind die ideale Antwort auf die wachsenden Anforderungen der Logistik- und Industriebranche. Bereits heute kommen unsere intelligenten Linearantriebe zur Kommunikation mit verschiedenen Maschinen zum Einsatz: Bei Flurförderfahrzeugen sorgen sie zum Beispiel für eine passgenaue und präzise Absenkung der Warenträger.

LD1000



LD75



LAMBDA



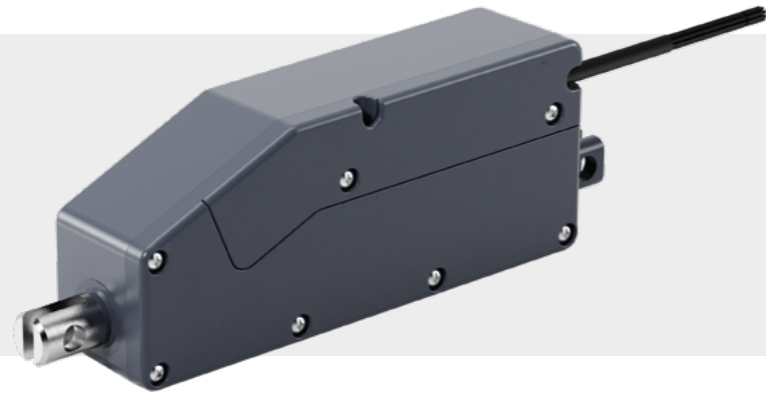
BGR 015



# LINEARANTRIEBE

DYNAMISCH UND ZUVERLÄSSIG

LD75

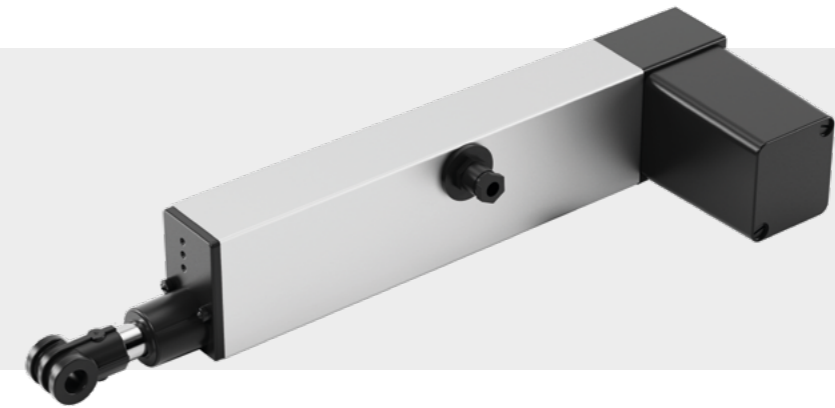


<b>Kraft</b>	Max. 750 N
<b>Verstellgeschwindigkeit</b>	Max. 50 mm/s*
<b>Hublänge</b>	Min. 20 mm, max. 130 mm
<b>Motorspannung</b>	Wartungsfreie 12 & 24-V-DC-Gleichstrommotoren
<b>Material Gehäuse</b>	Aluminium Druckguss
<b>Schutzart</b>	Max. IP69K (statisch)
<b>Optionen</b>	Potentiometer

# LINEARANTRIEBE

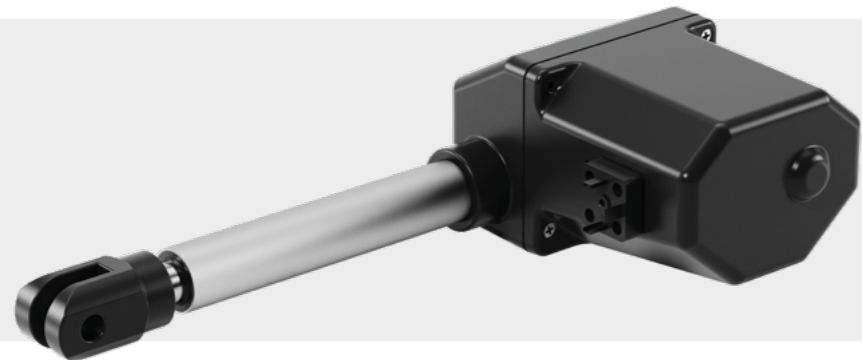
KOMPAKT UND ROBUST

BGR 015



<b>Kraft</b>	Max. 1000 N Druck & Zug
<b>Verstellgeschwindigkeit</b>	Max. 100 mm/s*
<b>Hublänge</b>	Min. 15 mm, max. 300 mm
<b>Motorspannung</b>	Wartungsfreie 12 & 24-V-DC-Gleichstrommotoren
<b>Material Gehäuse</b>	POM, Aluminiumprofil eloxiert
<b>Schutzart</b>	IP54 (statisch)
<b>Optionen</b>	Potentiometer, Endlagerückmeldung

LAMBDA



<b>Kraft</b>	Max. 6.000 N
<b>Verstellgeschwindigkeit</b>	Max. 38 mm/s*
<b>Hublänge</b>	Min. 15 mm, max. 600 mm
<b>Motorspannung</b>	Wartungsfreie 12 & 24-V-DC-Gleichstrommotoren
<b>Material Gehäuse</b>	POM
<b>Schutzart</b>	IP66 (statisch)
<b>Optionen</b>	Potentiometer, Endlagerückmeldung

BGR 010



<b>Kraft</b>	Max. 500 N
<b>Verstellgeschwindigkeit</b>	Max. 38 mm/s*
<b>Hublänge</b>	Min. 30 mm, max. 100 mm / min. 1 mm, max. 70 mm
<b>Motorspannung</b>	Wartungsfreie 12 & 24-V-DC-Gleichstrommotoren
<b>Material Gehäuse</b>	Aluminium Druckguss, Aluminiumrohr eloxiert
<b>Schutzart</b>	IP54 oder IP40 (statisch)
<b>Optionen</b>	Potentiometer, Endlagerückmeldung

\* abhängig von der Antriebskonfiguration

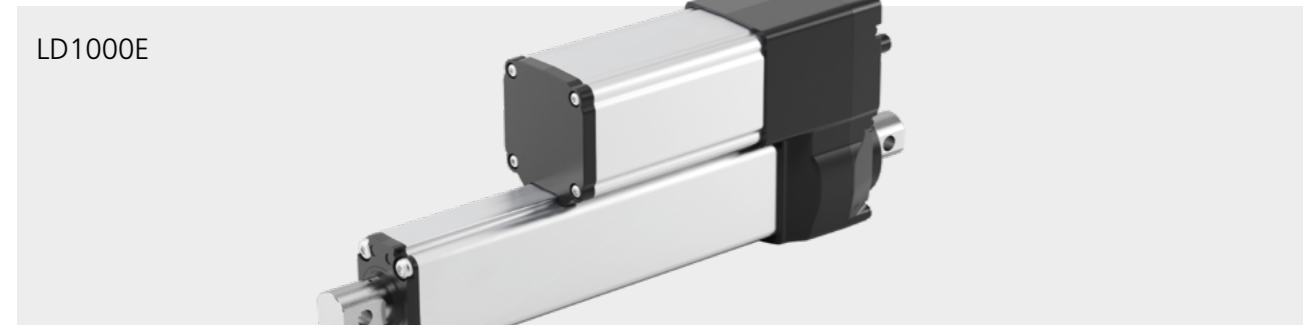
\* abhängig von der Antriebskonfiguration

# LINEARANTRIEBE

LEISTUNGSSTARK UND INTELLIGENT

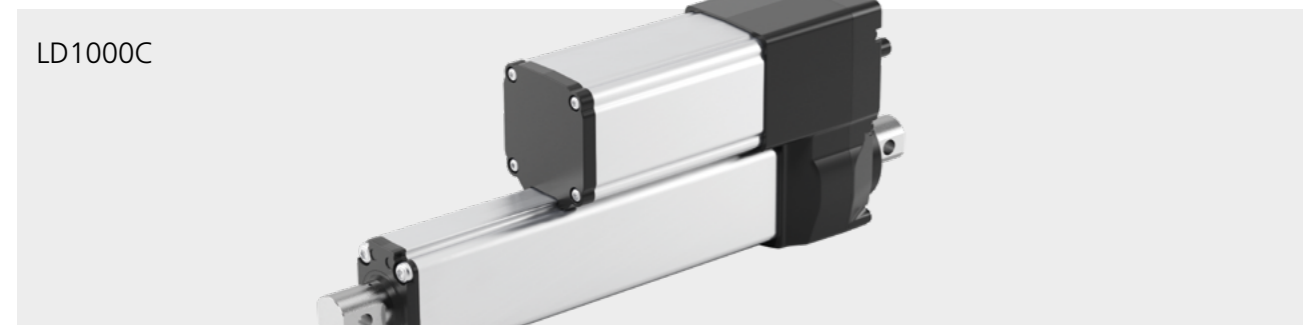
# LD1000E & LD1000C

VARIANTENÜBERSICHT



LD1000E

<b>Kraft</b>	Max. 10.000 N
<b>Verstellgeschwindigkeit</b>	Max. 130 mm/s*
<b>Hublänge</b>	Min. 15 mm, max. 1.000 mm
<b>Motorspannung</b>	Wartungsfreie 12 & 24-V-DC-Gleichstrommotoren
<b>Material Gehäuse</b>	Aluminium Druckguss, Aluminiumprofil eloxiert
<b>Schutzart</b>	IP69K (statisch)
<b>Optionen</b>	Endlagerückmeldung



LD1000C

<b>Kraft</b>	Max. 10.000 N
<b>Verstellgeschwindigkeit</b>	Max. 156 mm/s*
<b>Hublänge</b>	Min. 15 mm, max. 1.000 mm
<b>Motorspannung</b>	Wartungsfreie 12 & 24-V-DC-Gleichstrommotoren
<b>Material Gehäuse</b>	Aluminium Druckguss, Aluminiumprofil eloxiert
<b>Schutzart</b>	IP69K (statisch)
<b>Optionen</b>	Stromabschaltung, Blockier-Abschaltung, Temperaturüberwachung

\* abhängig von der Antriebskonfiguration

	LD1000E	LD1000C
<b>Steuerung/Regelung</b>		
Geschwindigkeitsregelung	<input type="checkbox"/>	<input checked="" type="checkbox"/>
Konfigurierbare Geschwindigkeit	<input type="checkbox"/>	<input checked="" type="checkbox"/>
Programmierbare Start-/Stopprampe	<input type="checkbox"/>	<input checked="" type="checkbox"/>
Kundensoftware	<input type="checkbox"/>	<input checked="" type="checkbox"/>
Digital steuerbar	<input checked="" type="checkbox"/>	<input checked="" type="checkbox"/>
Wahl der Bewegungsrichtung durch Polaritätsumkehr der Versorgungsspannung	<input checked="" type="checkbox"/>	<input type="checkbox"/>
Synchronfahrt	<input type="checkbox"/>	<input checked="" type="checkbox"/>
<b>Rückmeldung</b>		
Absolutwegmesssystem	<input type="checkbox"/>	<input checked="" type="checkbox"/>
Endlagenerkennung	<input checked="" type="checkbox"/>	<input checked="" type="checkbox"/>
Endlagerückmeldung potentialgebunden	<input checked="" type="checkbox"/>	<input checked="" type="checkbox"/>
Endlagerückmeldung potentialfrei	<input checked="" type="checkbox"/>	<input type="checkbox"/>
Lagerückmeldung analog	<input type="checkbox"/>	<input checked="" type="checkbox"/>
Positionssignalabfrage	<input type="checkbox"/>	<input checked="" type="checkbox"/>
Kommunikationsschnittstelle	<input type="checkbox"/>	<input checked="" type="checkbox"/>
<b>Überwachung</b>		
Strombegrenzung	<input checked="" type="checkbox"/>	<input type="checkbox"/>
Stromregelung	<input type="checkbox"/>	<input checked="" type="checkbox"/>
Stromabschaltung	<input type="checkbox"/>	<input checked="" type="checkbox"/>
Blockier-Abschaltung	<input type="checkbox"/>	<input checked="" type="checkbox"/>
Temperaturüberwachung	<input type="checkbox"/>	<input checked="" type="checkbox"/>
<b>Zusätzliche Features</b>		
Aufhängung individuell wählbar	<input checked="" type="checkbox"/>	<input checked="" type="checkbox"/>
Sonderhübe einstellbar ab Werk	<input checked="" type="checkbox"/>	<input checked="" type="checkbox"/>
Sonderhübe kundenseitig einstellbar (Software)	<input type="checkbox"/>	<input checked="" type="checkbox"/>
Selbsthemmung bis zur Nennlast	<input checked="" type="checkbox"/>	<input checked="" type="checkbox"/>
Hohe Schutzklasse (IP69K) (statisch)	<input checked="" type="checkbox"/>	<input checked="" type="checkbox"/>
Überlastkupplung	<input checked="" type="checkbox"/>	<input checked="" type="checkbox"/>

Verfügbar  Nicht verfügbar



# INTEGRIERTE INTELLIGENZ

## INTELLIGENTE ANTRIEBE VON PHOENIX MECANO

Antriebe mit integrierter Steuereinheit wie der LD1000C erlauben ein Höchstmaß an Flexibilität, Funktionalität und digitaler Kommunikation: über CAN-Schnittstellen lassen sich die Komponenten programmieren, konfigurieren oder updaten. Es wird keine zusätzliche Steuerelektronik oder aufwändige Schaltung benötigt, wodurch sich der intelligente Antrieb besonders für die Steuerung hochdigitalisierter Fahrzeuge, Maschinen und Anlagen eignet.

Dank der integrierten Intelligenz erlauben unsere smarten Antriebe eine schnelle und kabellose Konfiguration der Antriebsparameter wie Hub, Geschwindigkeit und Fahrprofil sowie die Überwachung und Steuerung des Systems. Synchronfahrten mit bis zu acht Antrieben sind problemlos möglich. Durch den erweiterten Eingangsspannungsbereich ist eine direkte Ansteuerung durch Einplatinencomputer möglich.

### Kundenvorteile:

- Simple Programmierung über User Interface
- Synchronfahrten mit bis zu acht Antrieben
- Rückmeldung der Betriebsspannung
- Temperaturüberwachung
- Anlegen von Fahrprofilen
- Ablesen des Motorstroms
- Positionserfassung



# MASSGESCHNEIDERTE SYSTEMLÖSUNGEN



## ALLES AUS EINER HAND

Phoenix Mecano bietet nicht nur moderne und flexible Linearantriebe für zahlreiche Anwendungsgebiete, sondern auch komplette Systemlösungen, die optimal auf die individuellen Bedürfnisse unserer Kunden zugeschnitten sind. Neben leistungsstarker Antriebstechnik liefern wir deshalb auch die passenden Gehäuse, Monitorhalterungen und Eingabesysteme für verschiedenste Anwendungen. Damit erhalten Kunden alles aus einer Hand. Darüber hinaus sind auch Produkte in Sonderfarben, kundenspezifische Muster sowie Sonderausstattungen bei uns erhältlich.

## EASY PLUG & PLAY

Ein großer Vorteil unserer Produkte: Unsere Systeme und alle darin enthaltenen Komponenten lassen sich einfach und unkompliziert zusammenfügen und in Betrieb nehmen – keine aufwändige Installation, keine Konfiguration. Ganz nach dem Plug & Play-Prinzip unterstützen sowohl die Software als auch die Hardware die Identifizierung und den Anschluss von neuen Geräten, ohne dass diese individuell eingerichtet werden müssen. So lässt sich das System unabhängig und beliebig erweitern oder verändern.

# PHOENIX MECANO SERVICE & BERATUNG

## KOMPETENTE UNTERSTÜTZUNG VON ANFANG AN

Die kompetenten Service-Mitarbeiter von Phoenix Mecano stehen Kunden bei Fragen und technischen Herausforderungen stets zur Seite – sei es bei der Beratung, Entwicklung oder Umsetzung ihrer Antriebslösung. Gerne entwerfen wir gemeinsam mit dem Anwender kundenspezifische Muster, liefern Produkte in Sonderfarben und begleiten das Projekt von der Prototypenphase bis zum Produktionsstart.

### Langjährige Expertise

Durch unser jahrzehntelanges Know-how kennen wir die Anforderungen im Bereich Elektrozylinder- und Systemtechnik für den Agrar- und Off-Highway-Sektor sowie für die Industrie und

Schiffstechnik genau. Somit sind wir in der Lage, unsere Kunden optimal zu beraten. Mit unserer Expertise und unserem persönlichen Service finden wir die optimale Lösung für jede Herausforderung.

### Schnelligkeit, Flexibilität und Kundennähe

Die Phoenix Mecano Komponenten AG mit Hauptsitz in der schweizerischen Gemeinde Stein am Rhein ist weltweit präsent: an über 60 Standorten beschäftigt das Unternehmen mehr als 7000 Mitarbeiter. Dank dieses weltweiten Netzwerks an Niederlassungen sind wir immer nah am Kunden. Erfahrene Fachansprechpartner sind per E-Mail, via Telefon, virtuell oder auch vor Ort für sie jederzeit verfügbar.

# MAXIMALE FLEXIBILITÄT

## EINSATZBEREICHE VON ELEKTROZYLINDERN IM ÜBERBLICK

- Agrartechnik (Maschinen und Anlagen)
- Mobile Off- Highway (Baumaschinen und Transport)
- Maschinenbau (Fahrzeug und Anlagenbau)
- Automationstechnik (Produktionsanlagen und Logistik)
- Industrielle Automation (Fertigungsanlagen und Systeme)
- Agrargebäude (Lagerung und Selektion)
- Rasen- und Golfplatzpflege (Mäh- und Pflagechnik)
- Forsttechnik (Maschinen und Geräte)
- Kommunaltechnik (Reinigungstechnik)
- Agrarautomation und Robotik
- Sonderkulturtechnik (Obst-, Frucht- und Gemüsebau)
- Landwirtschaftliche Veredelung (Mühlen & Mischbetriebe)
- Tierhaltung (Stall- und Fütterungstechnik)

## SERVICE & SALES

### ENTWICKLUNGS- & PRODUKTIONSSTANDORT



Schweiz





**PHOENIX MECANO**

### **Kontakt**

Phoenix Mecano Komponenten AG  
Hofwisenstrasse 6  
CHE-8260 Stein am Rhein

Tel.: +41 52 742 75 00

[linear-solution@phoenix-mecano.com](mailto:linear-solution@phoenix-mecano.com)  
[www.linear-solution.de](http://www.linear-solution.de)